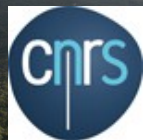


**Problématiques pluri-disciplinaires liées à l'évolution des paysages en contexte anthropique**

**Marais de Canniccia**



Culture  
Communication  
Ministère



**Filitosa**

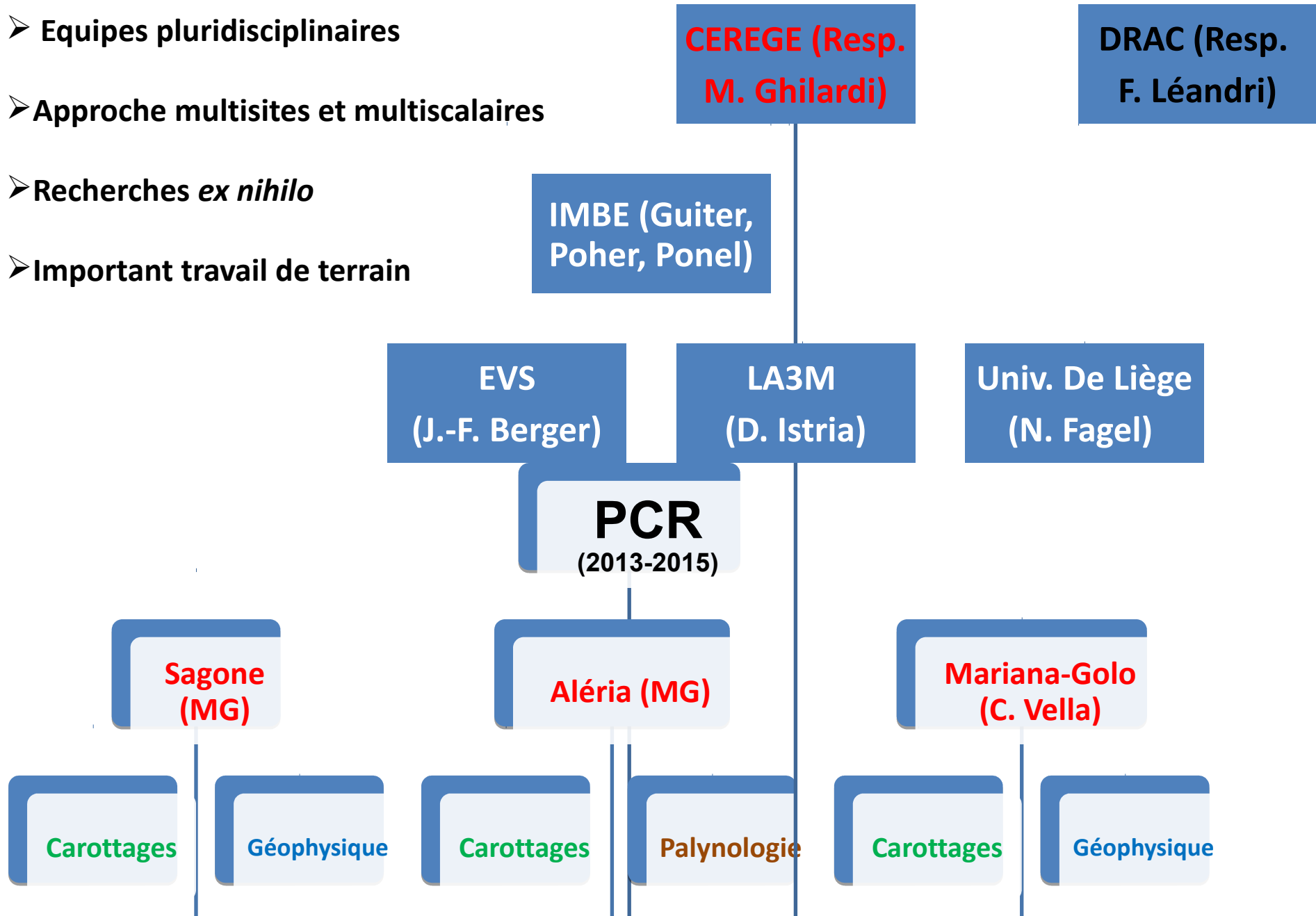


**I Calanchi (vallée du Taravo)**



**I Calanchi (vallée du Taravo)**

- Equipes pluridisciplinaires
- Approche multisites et multiscalaires
- Recherches *ex nihilo*
- Important travail de terrain





Rome

Cap Corse

Cala Francese  
Macinaggio  
Méria

Elbe

Mer Tyrrhénienne

Bastia

Mariana - Canonica

Bassin versant  
du Golo  
(926 km<sup>2</sup>)

Cinto  
(2710 m)

Aléria

Del Sale

Mignataghja (Beachrock)

Bassin versant  
du Sagone  
(62 km<sup>2</sup>)

Sagone

1041 m

Punta di  
a Capella  
(2041 m)

Zicavo

Ajaccio

Bassin versant  
du Taravo  
(487 km<sup>2</sup>)

Campu  
Stefanu

Canniccia

Tanchiccia

Pianottoli - Caldarelo  
(2015 ? - ANR déposée)

Campomoro  
Cappu di Longu

- Carottages réalisés/étudiés
- Prélèvement de surface
- Prélèvement sous-marin (Beachrock)



**Carottage Canonica  
(09/2013)**



**DGPS Sagone  
(09/2013)**

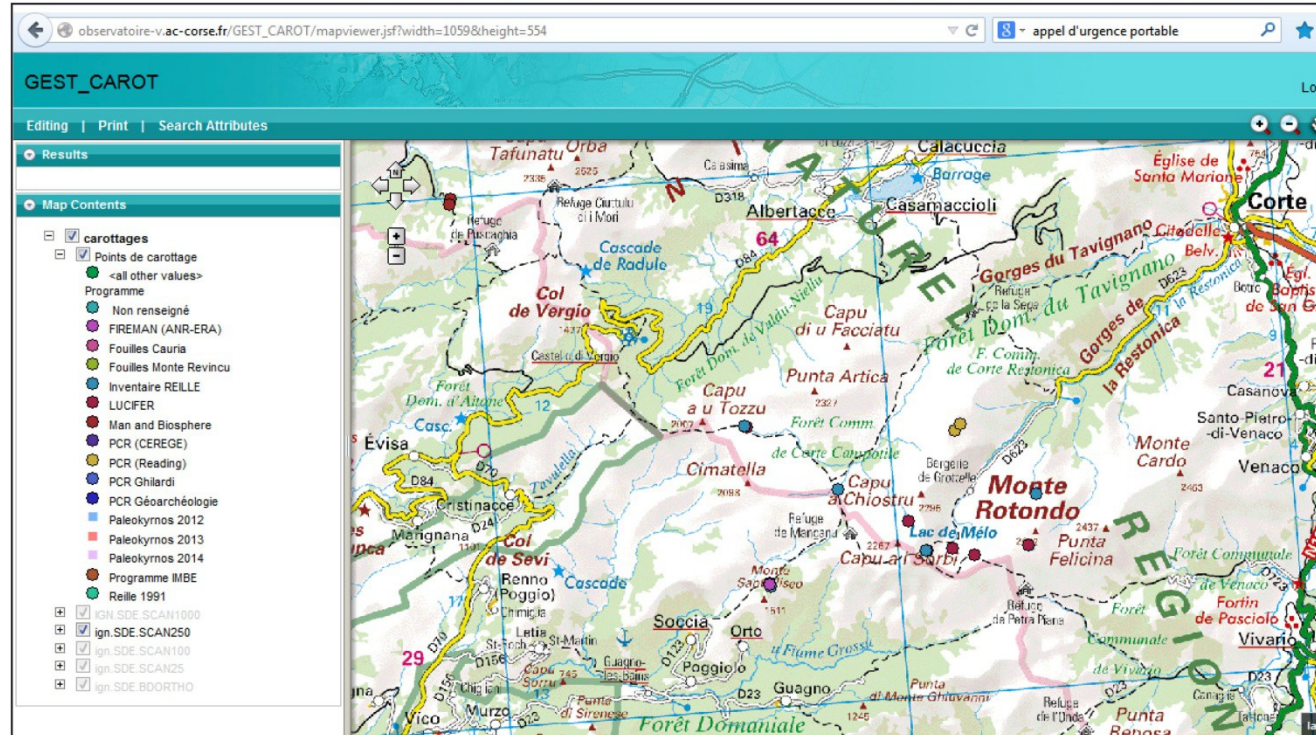
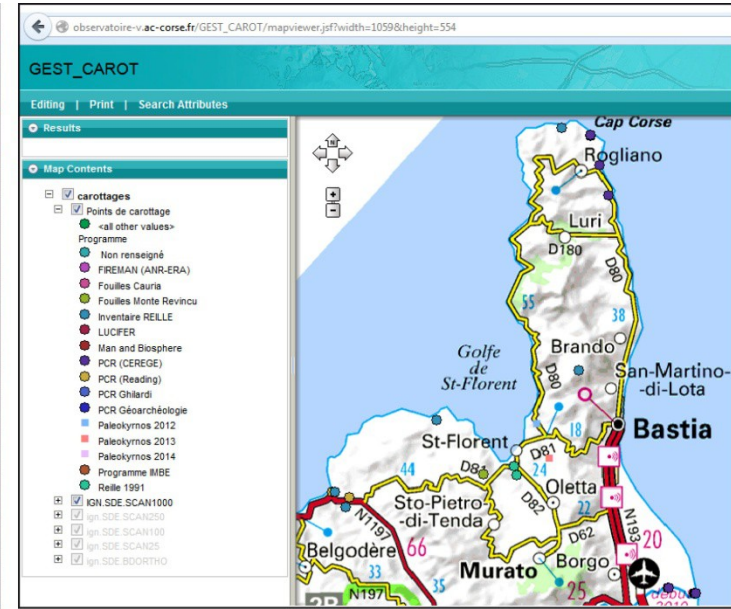
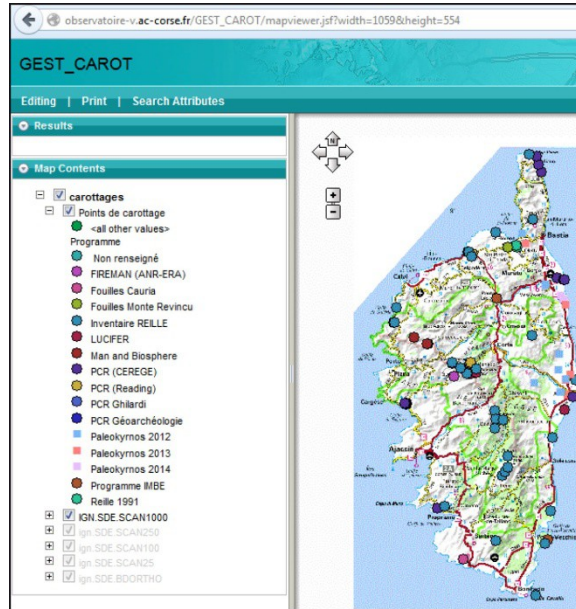


**ERT Sagone  
(09/2013)**



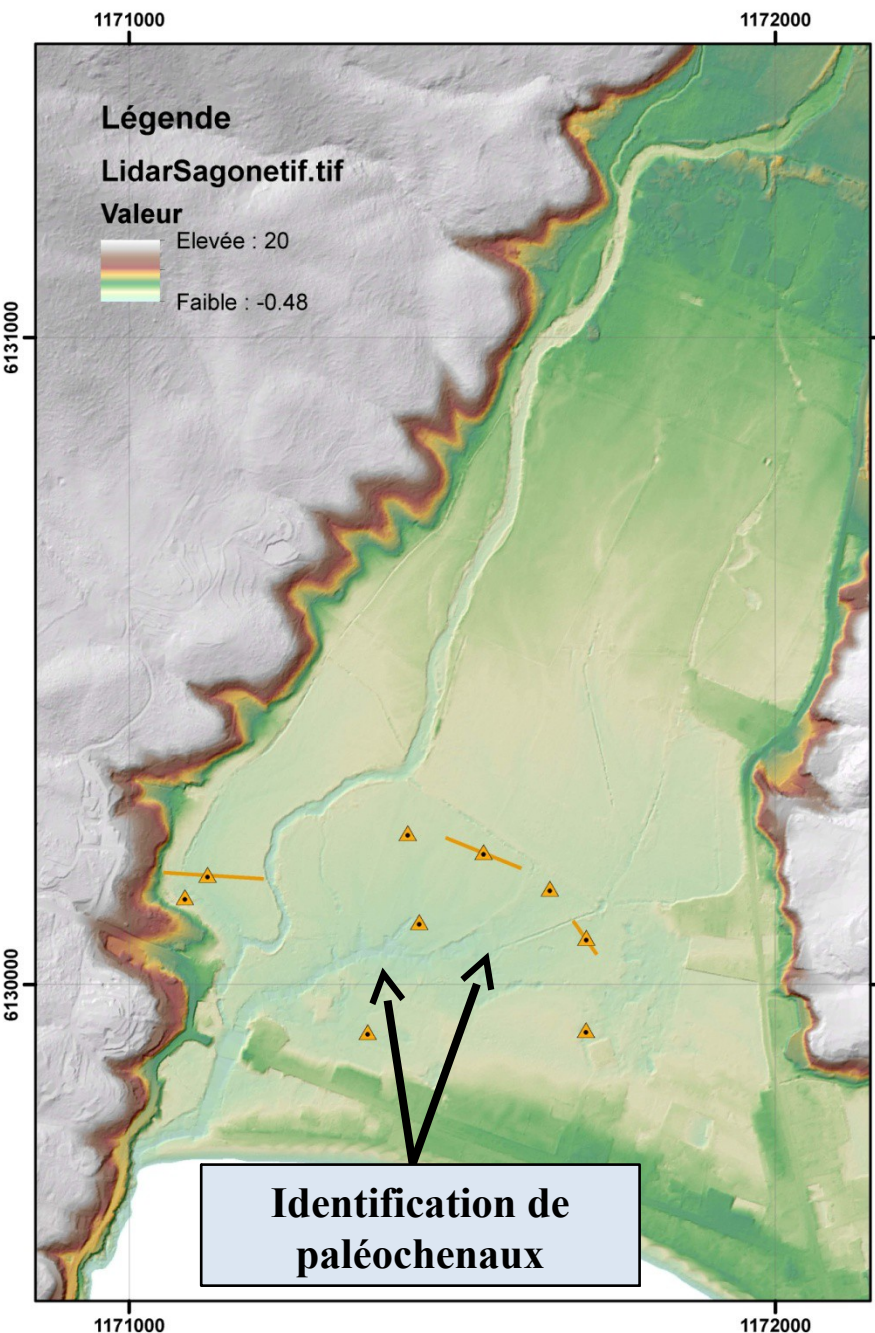


# Inventaires des sites de carottage en Corse à des fins paléoenvironnementales



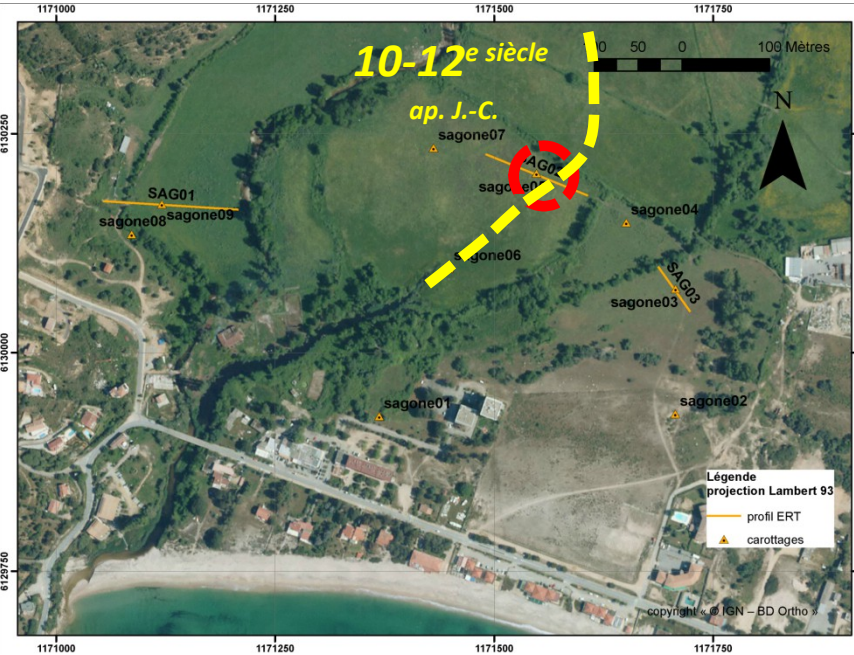
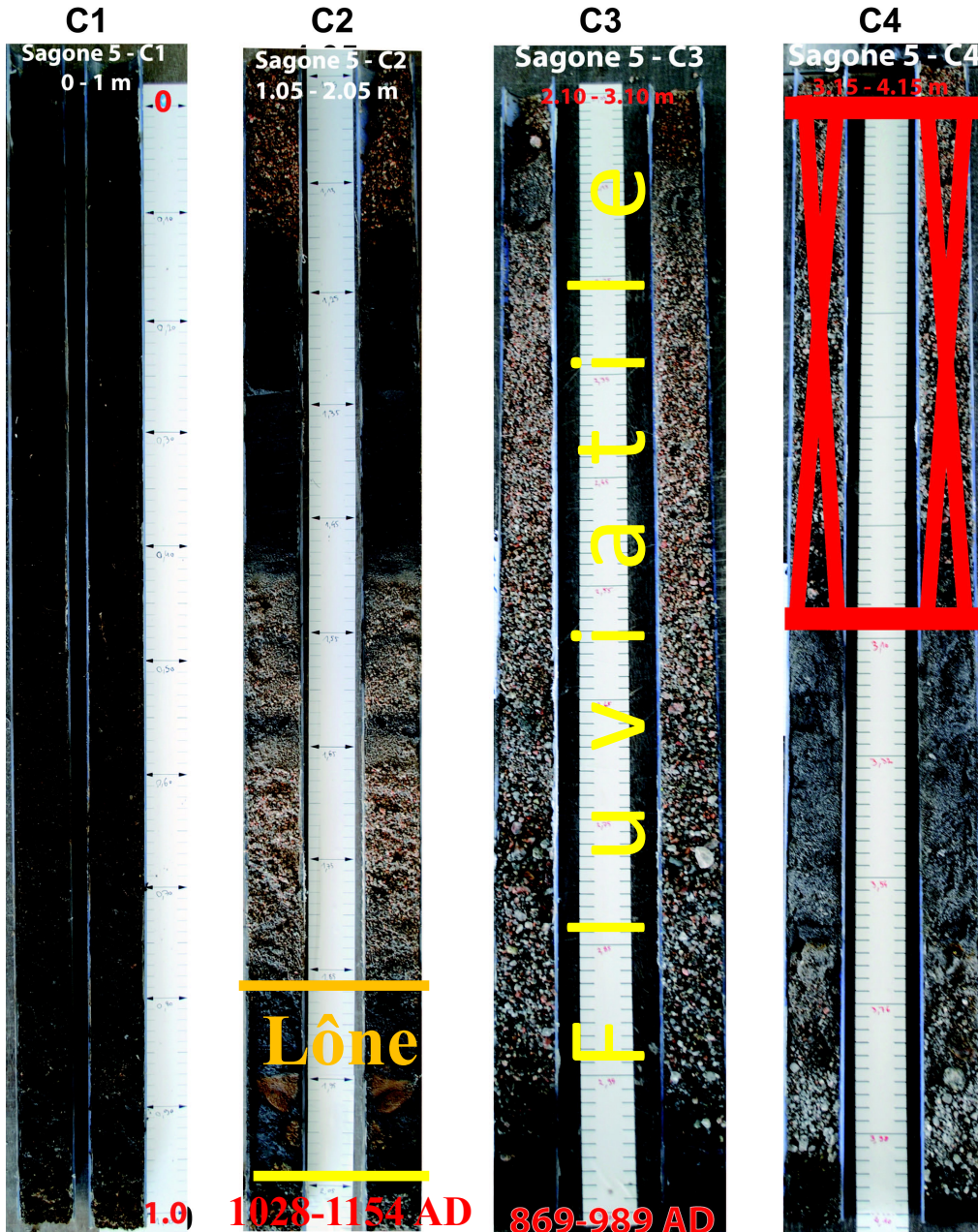


# Secteur de Sagone : les données LIDAR pour optimiser les emplacements de carottage





# SAGONE - 5

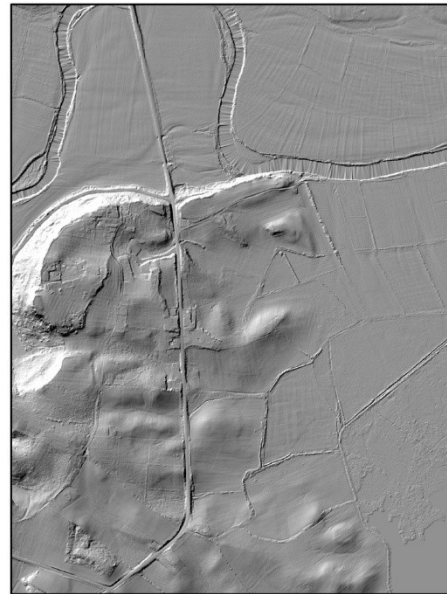


➤ Objectifs :

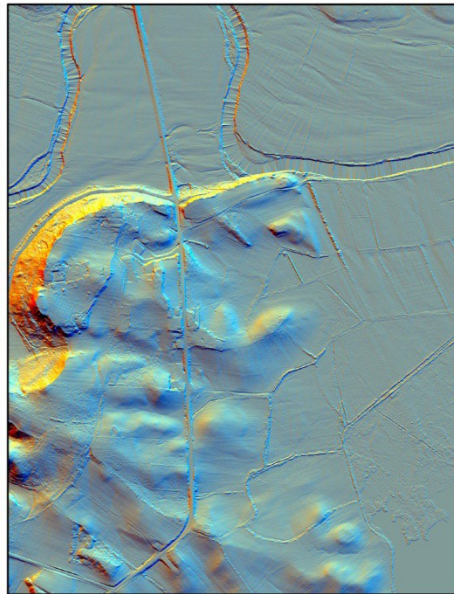
- 📅 Dater la transition Marin/continental
- 📅 Dater précisément la séquence alluviale médiévale



**Utilisation des données LIDAR pour optimiser les lieux de prélèvement par carottage**



Ombre: Azimuth 315, Elevation: 35

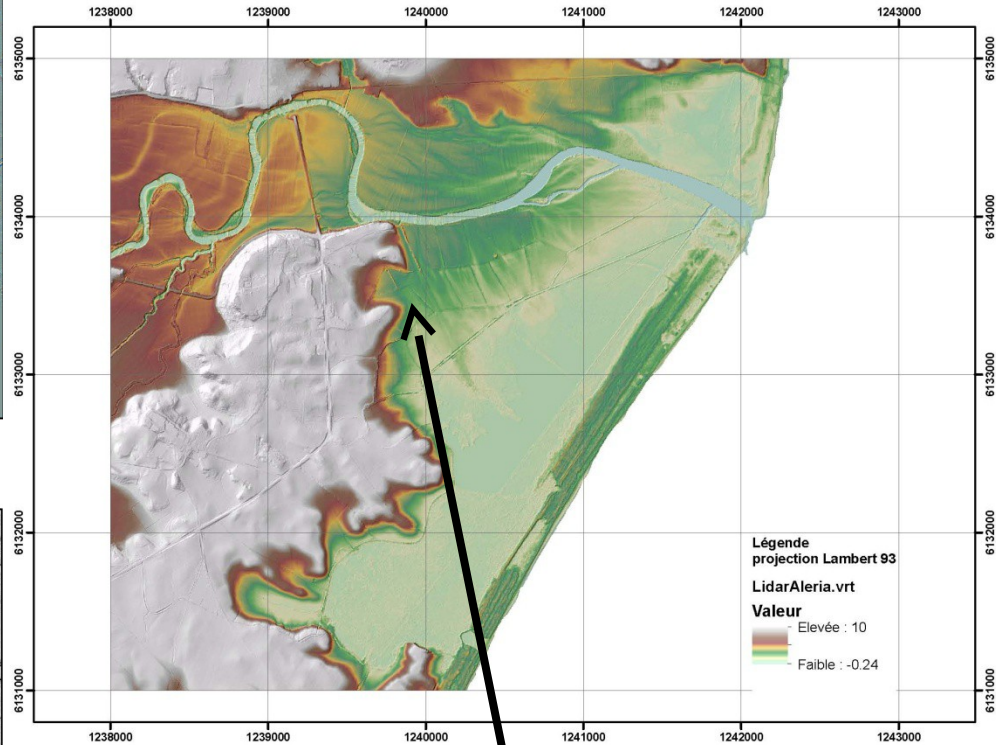


Ombre Multi directions: Red: 315°, Green: 15°, Blue: 75°, elevation: 35°

eclairage diffus(Sky-view factor)

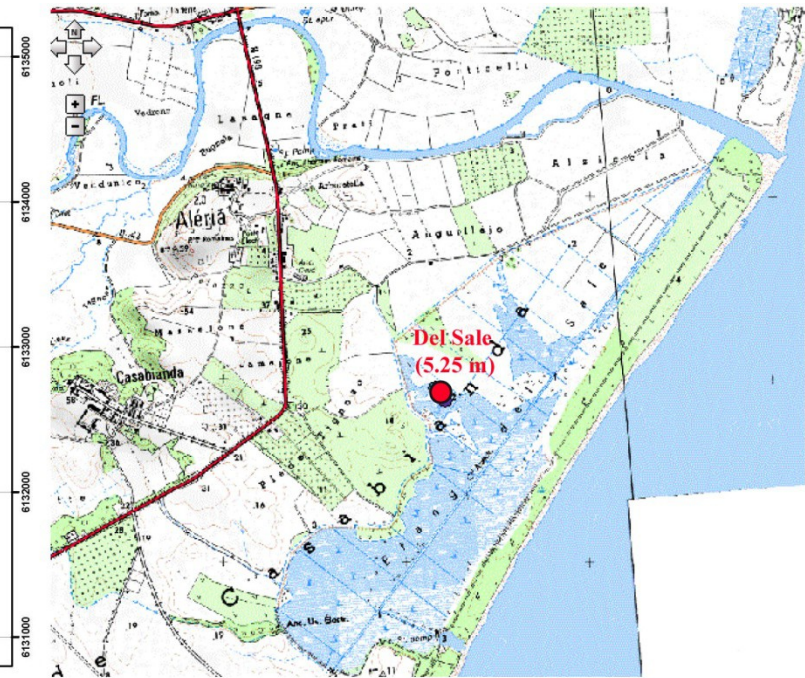
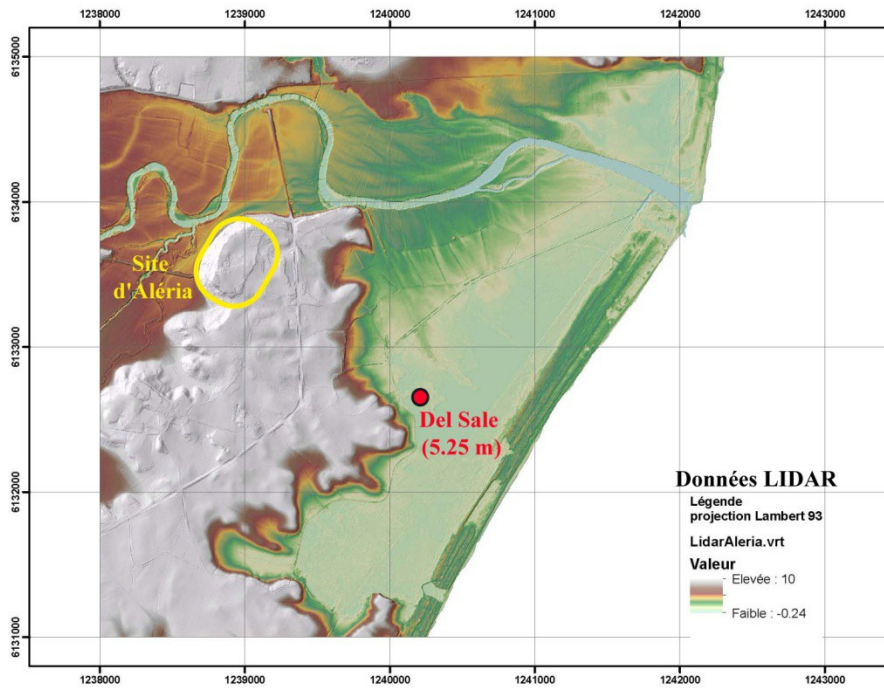


pente



**Localisation potentielle d'anciens sites portuaires...de nouvelles réflexions et axes de recherche en géoarchéologie**







**Evaluation des données LIDAR avec  
mesures DGPS en 2013 et 2014:  
Problème lié à la végétation**



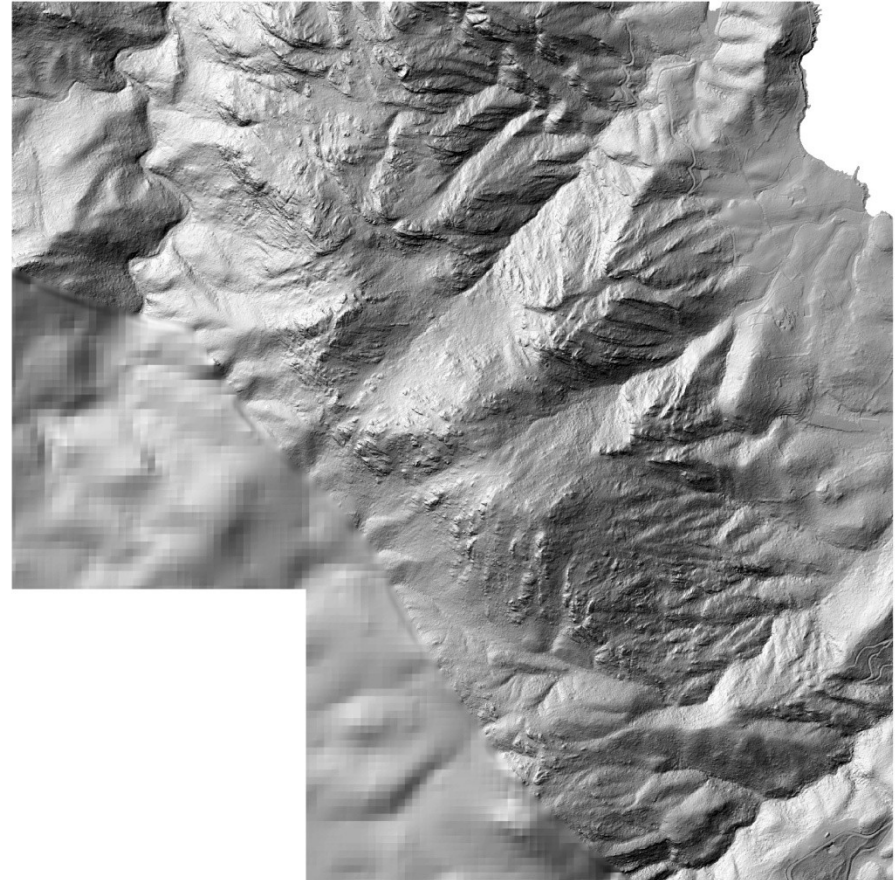
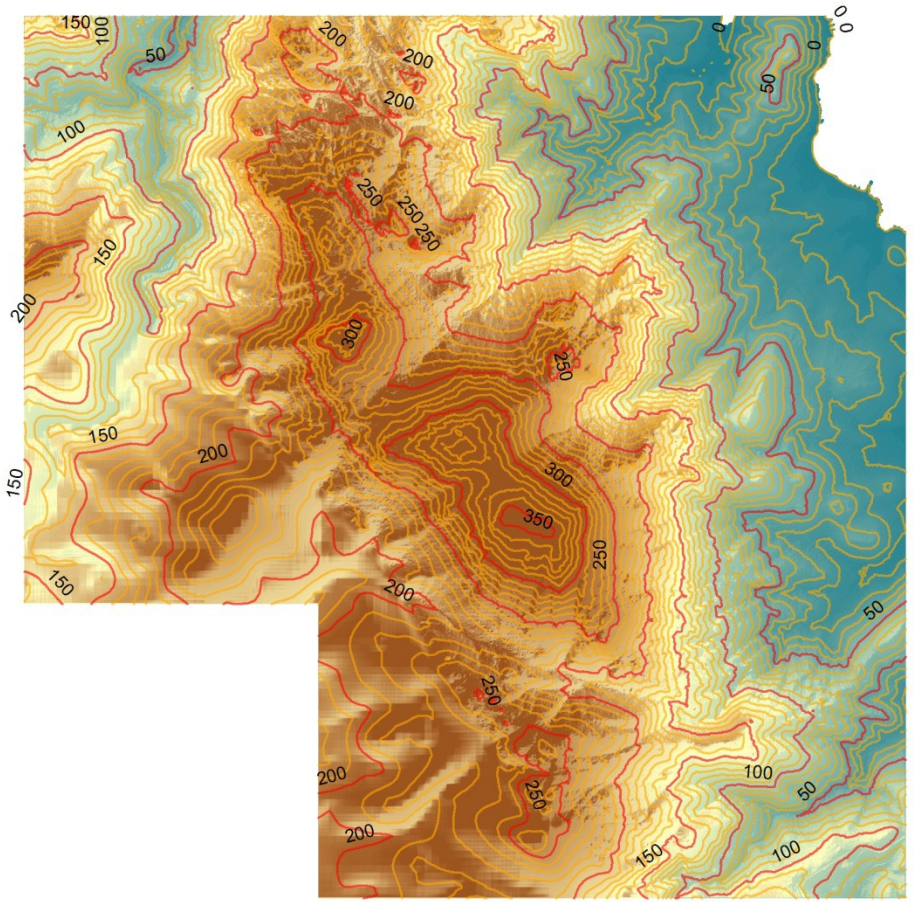
- Légende**  
Gps2013vsLidar  
erreur
- ◊ < 5 cm
  - 5 à 10 cm
  - 10 à 25 cm
  - 25 à 50 cm
  - 50cm à 1m
  - > 1m

**Evaluation des données LIDAR  
avec mesures en 2013 et 2014:  
Recul du trait de côte évident !**



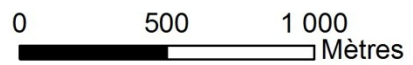
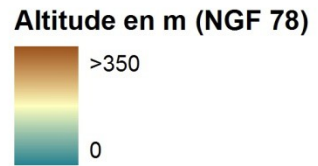
- Légende**  
Gps2013vsLidar  
erreur
- ◊ < 5 cm
  - 5 à 10 cm
  - 10 à 25 cm
  - 25 à 50 cm
  - 50cm à 1m
  - > 1m



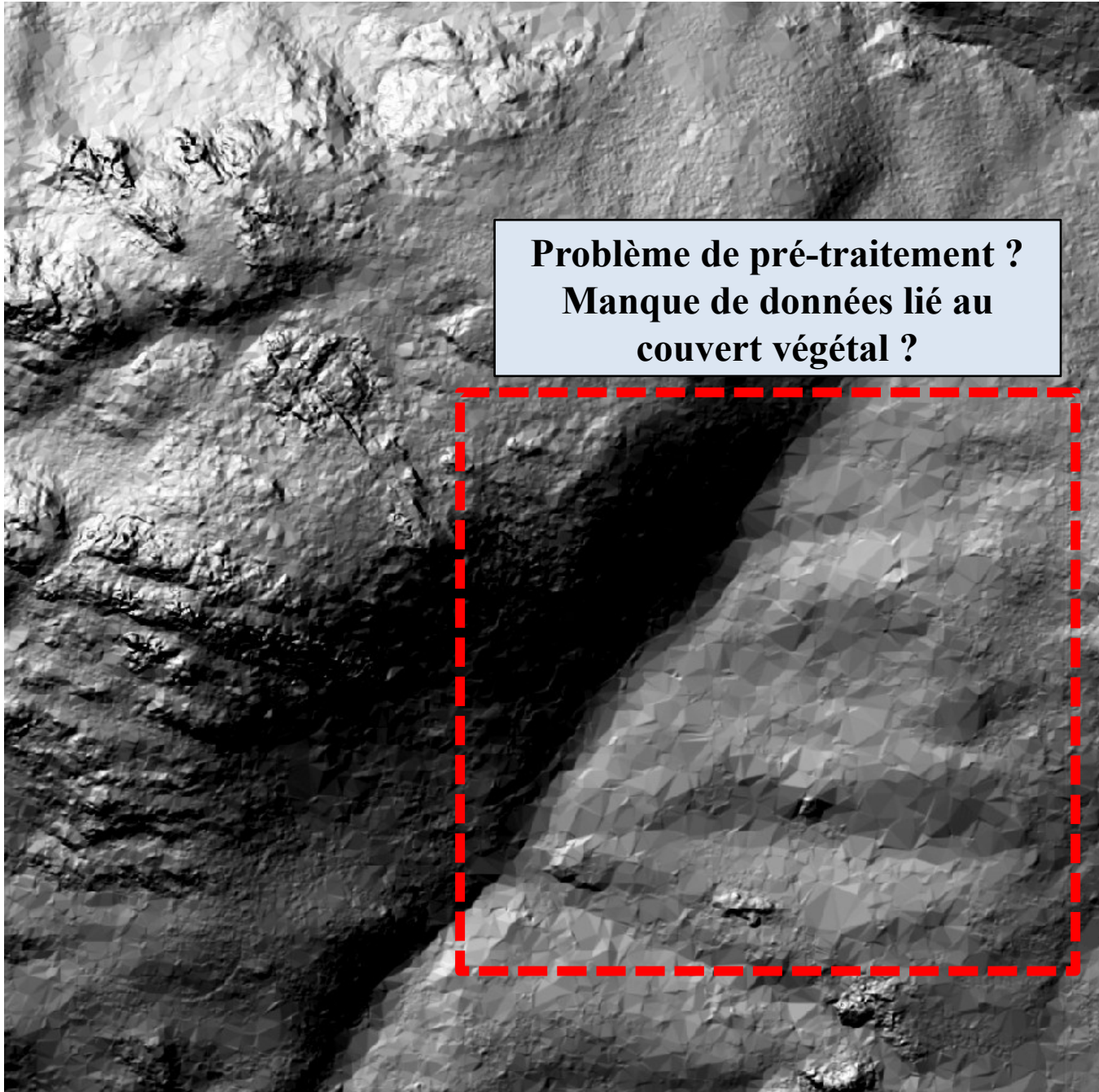


### Topographie lidar dans les Agriates et ombrage

- Courbes de niveau**
- Courbes de niveau principales
  - Courbes de niveau secondaires







**Problème de pré-traitement ?  
Manque de données lié au  
couvert végétal ?**